



CRUISE ON LAND

PUNTA CANA



DOSSIER DE VENTAS

Bienvenido a Bordo Capitán
al único Crucero en la tierra del Caribe

Bienvenido a Bordo Capitán

Invierte en uno de los mejores complejos turístico vacacional del Caribe, con más de 100 atracciones, amenidades y servicios turísticos.



CRUISE ON LAND

Es hora de soltar anclas, hacer las amarras y conocer tu **próxima aventura** en el único crucero en la tierra en el mundo.



CRUISE ON LAND

Las distribuciones del presente Masterplan están sujetas a cambios y las imágenes son de carácter ilustrativo para propósitos de contextualización y referencia.



Disfruta de un crucero en la tierra

Cruise On Land es el complejo turístico vacacional más completo, sostenible e innovador del Caribe, donde podrás rentar, vacacionar o vivir, invirtiendo de forma segura en apartamentos con altos estándares hoteleros, en edificios tipo resort y ubicados dentro de un parque temático con más de 100 atracciones, amenidades y servicios turísticos.



Punta Cana

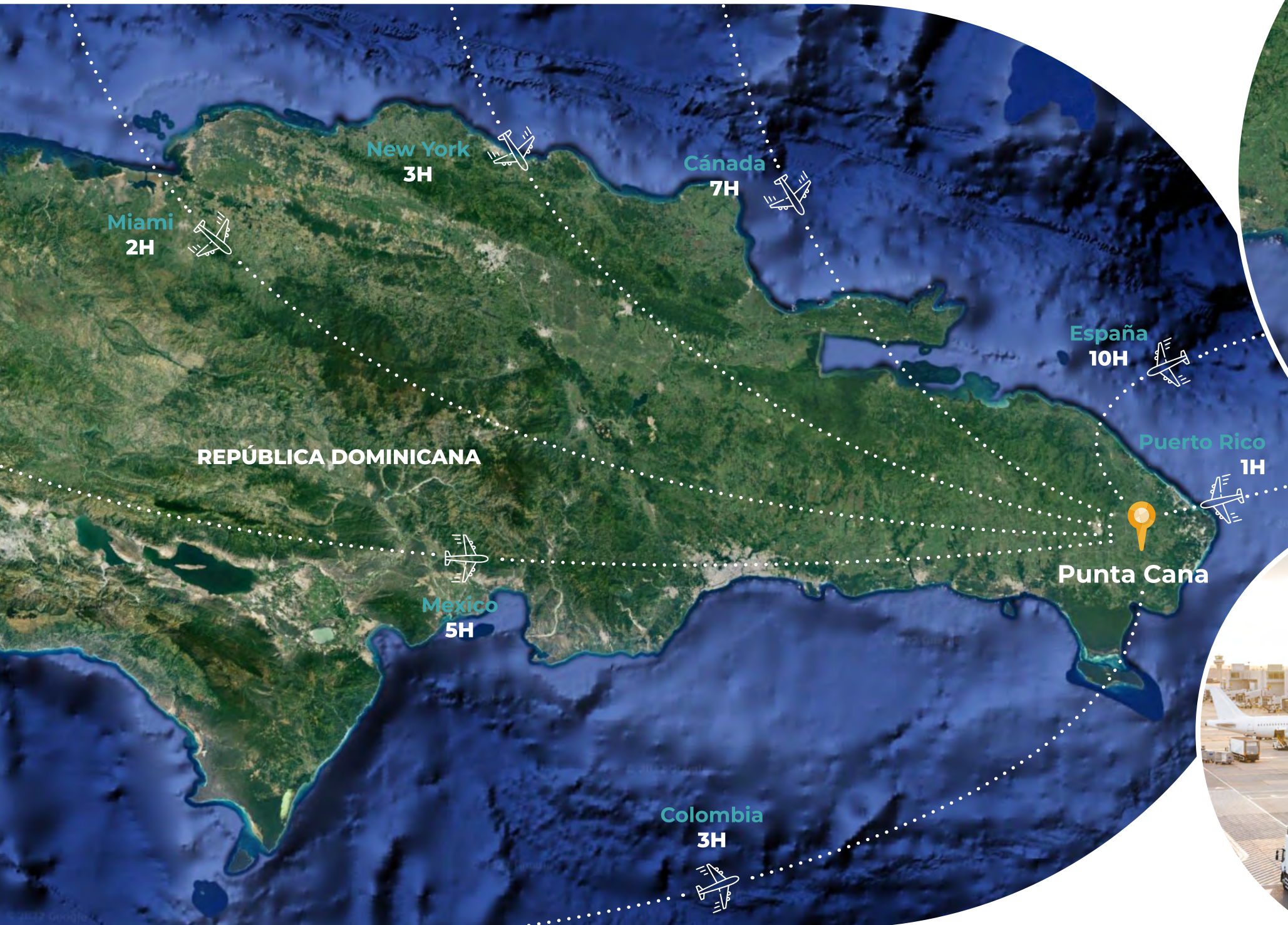
La Joya del Caribe

Sus playas se destacan entre las mejores del mundo, por su impresionante color azul turquesa, su arena resplandeciente y la riqueza de flora y fauna que hacen de esta ubicación el lugar preferido por turistas y locales para disfrutar de un tiempo de calidad y esparcimiento que solo te puede ofrecer este hermoso paraíso en República Dominicana.



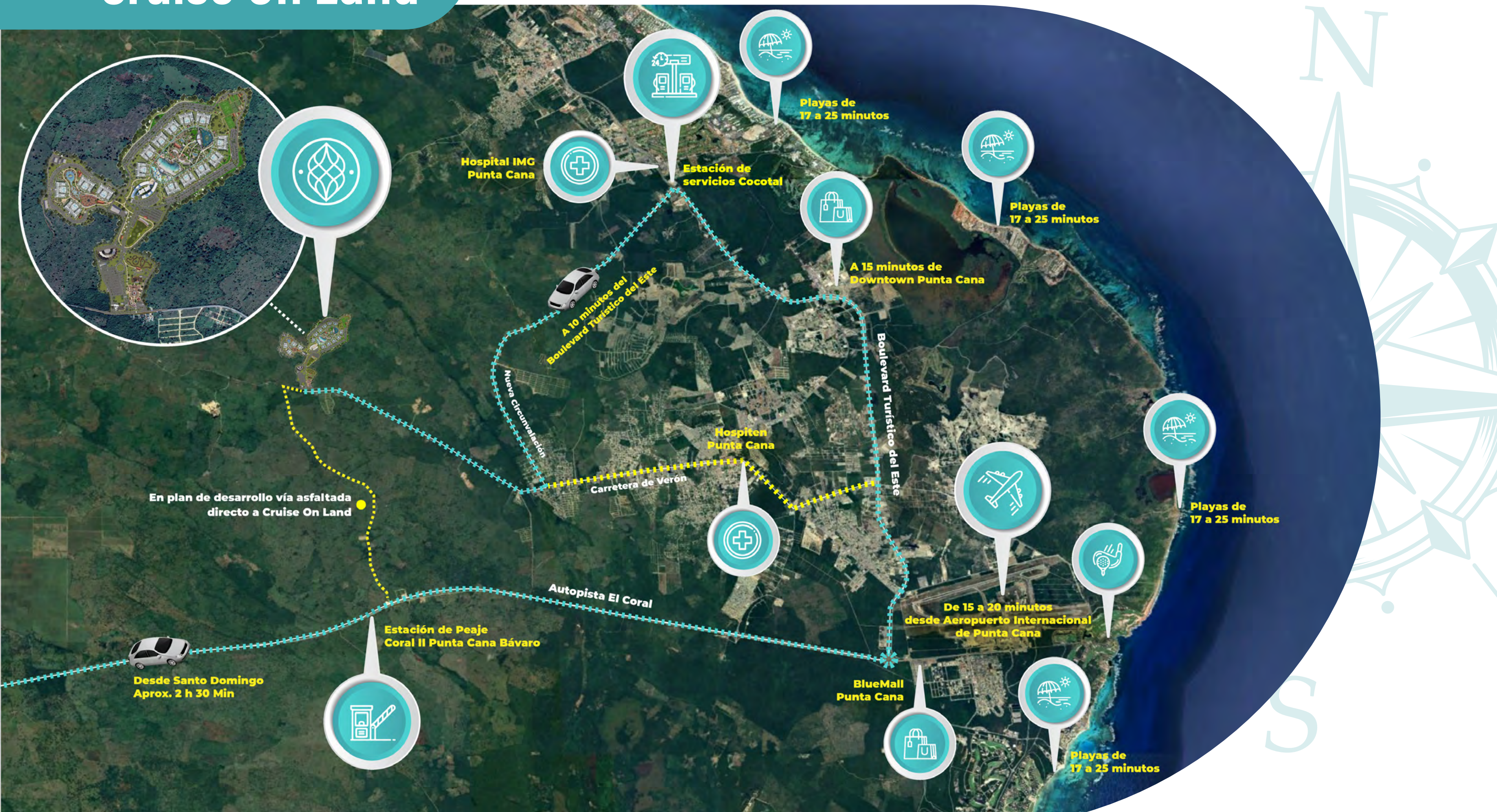
Ubicación Privilegiada

El Aeropuerto Internacional de Punta Cana es el de mayor tráfico en la República Dominicana y el de mayor conectividad en el Caribe, uniendo 64 ciudades y 26 países de todo el mundo, y movilizando casi ocho millones de pasajeros al año.



Localización de Cruise On Land

Ubicación privilegiada. Acceso premium a los más importantes puntos de interés de Punta Cana.

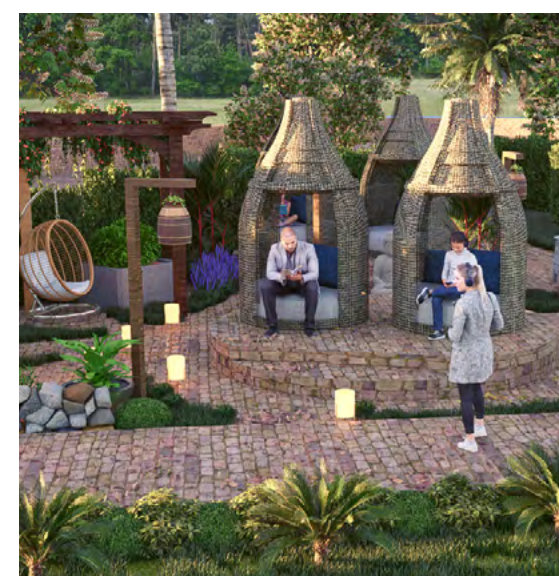
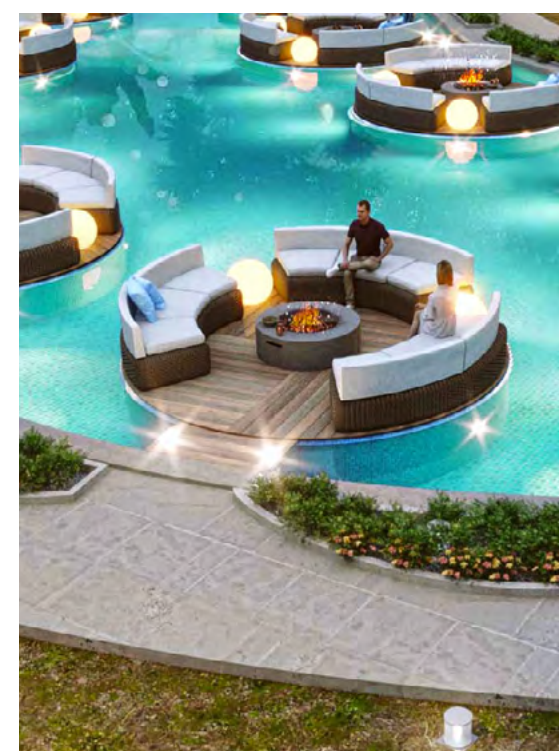
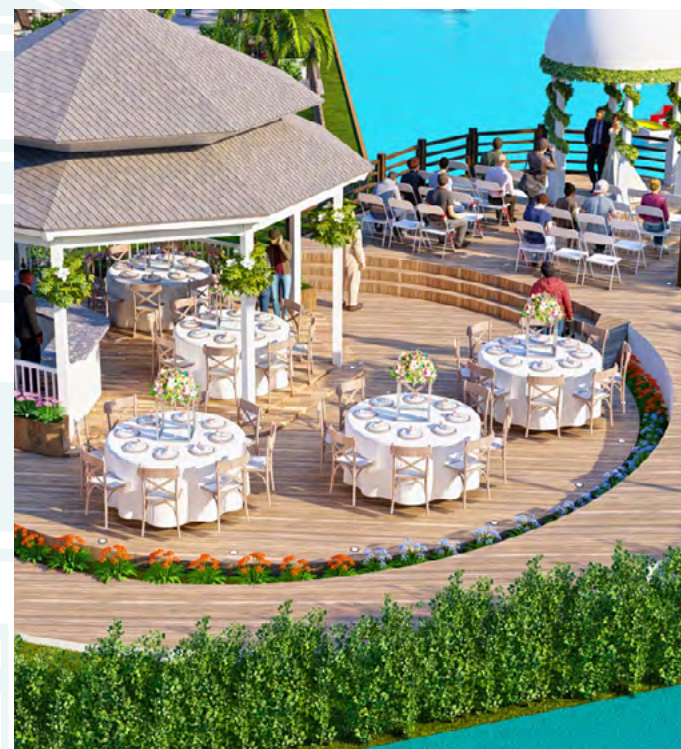


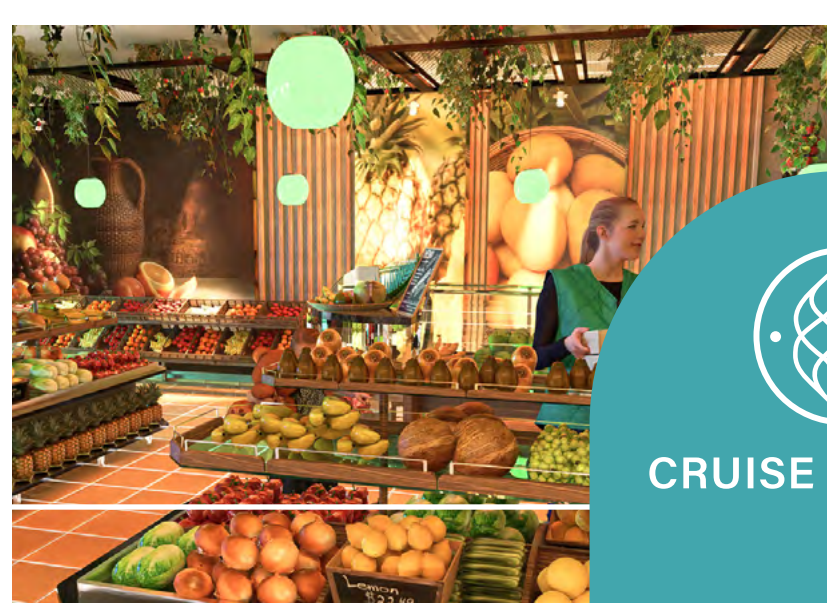
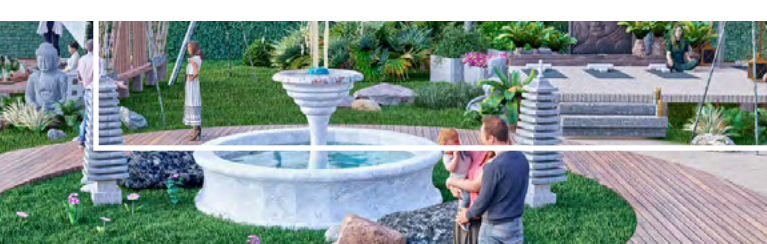
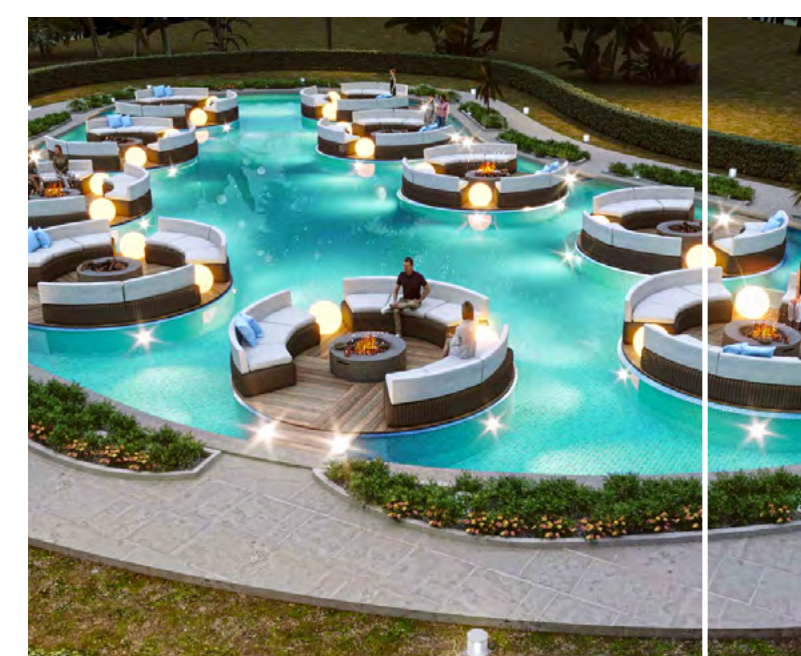
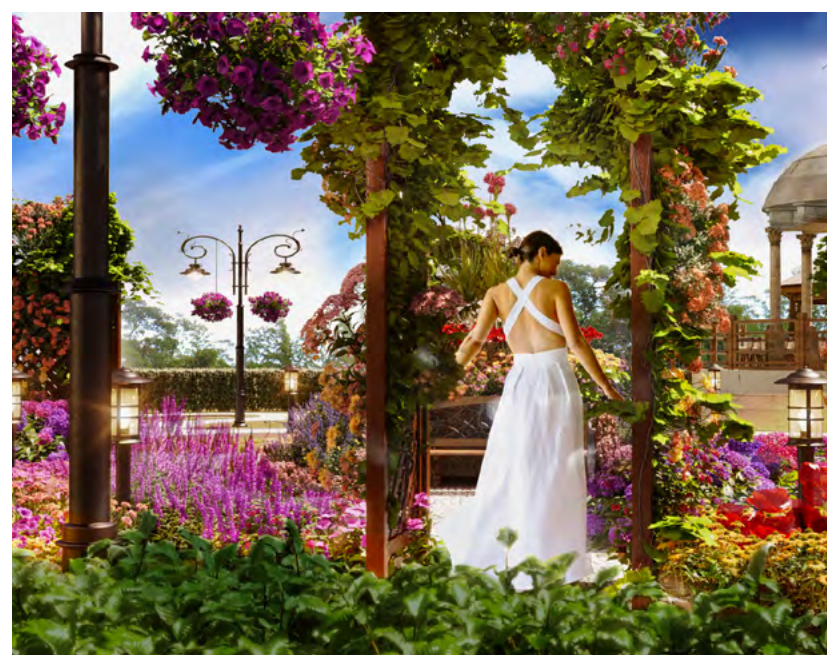
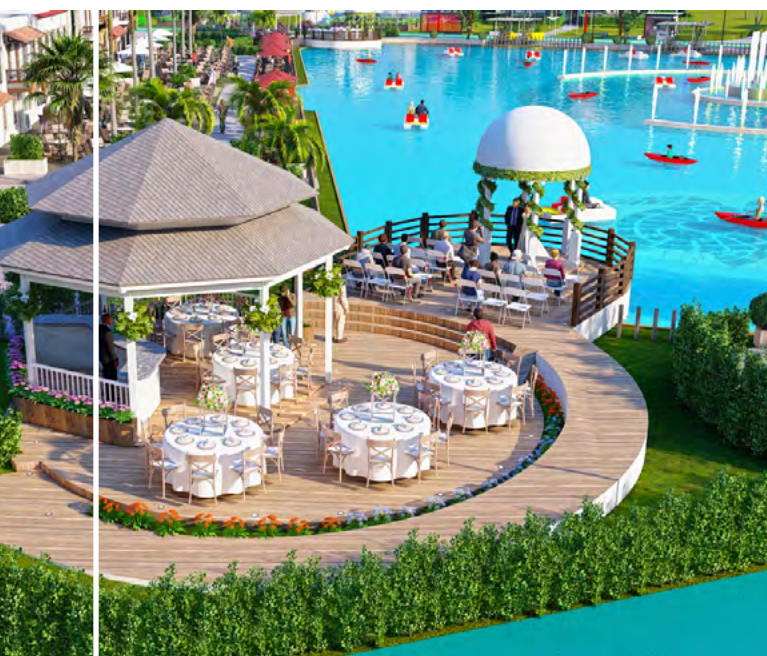
+100

atracciones y amenidades

Somos un destino eco-sostenible, inspirado y concebido para crear una fusión entre libertad, seguridad, recreación y bienestar, evocando la sensación de un crucero en la tierra con más de 100 atracciones y amenidades para tu disfrute.

Descubre más de **Cruise On Land**

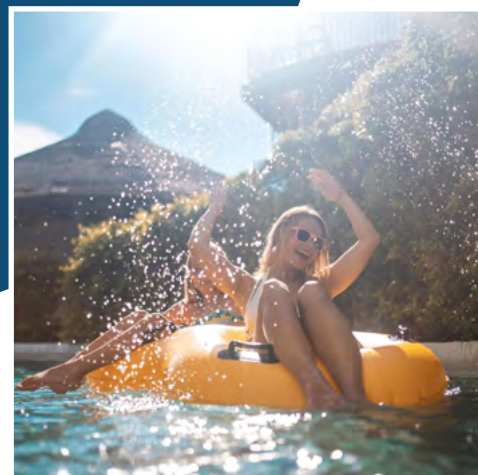






Playa artificial con más de 15,000 MT² para su disfrute

Más de 10,000 MT² de complejo acuático

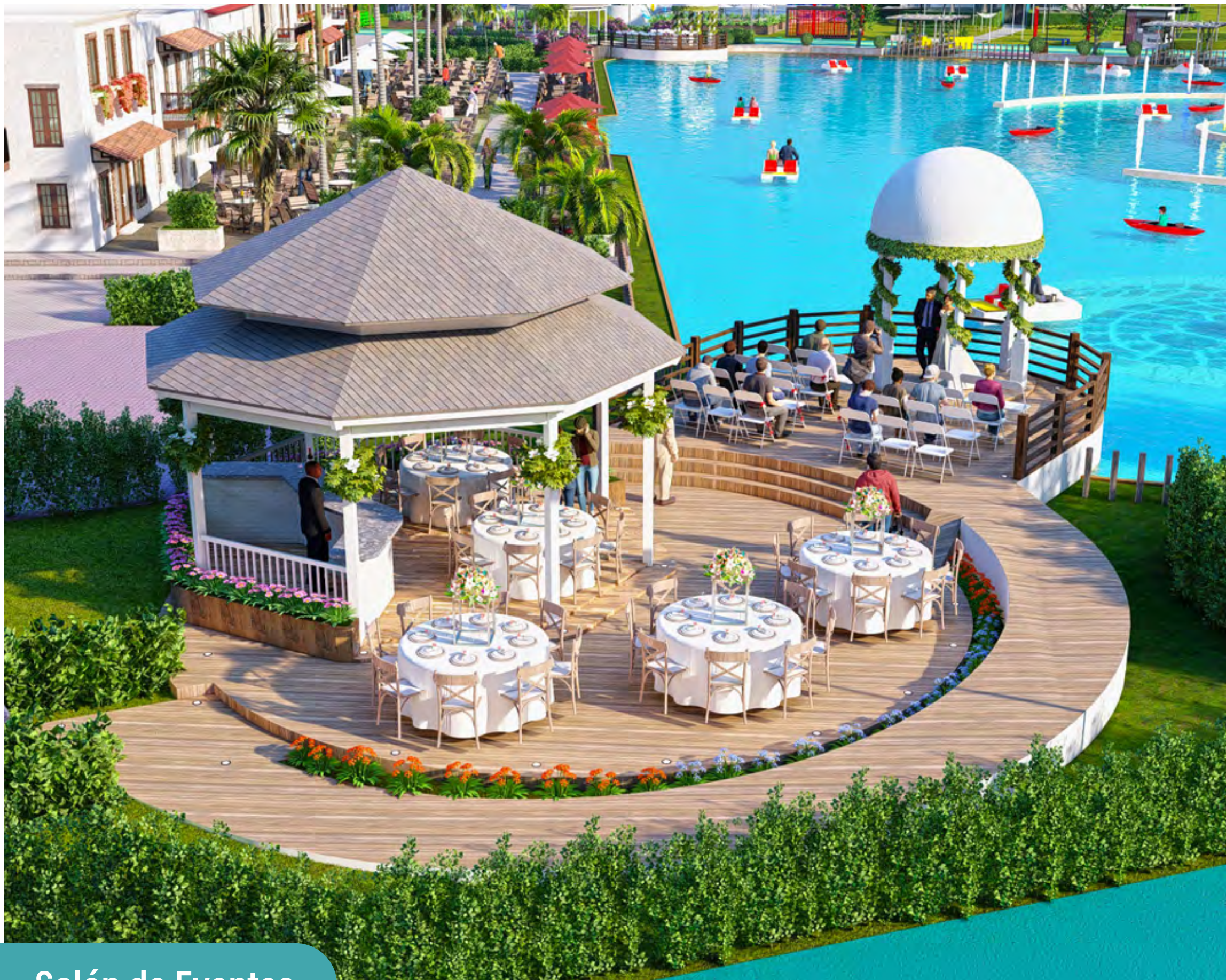




Gran Lago Interactivo



Plaza Colonial con restaurantes temáticos



Salón de Eventos



Área de Wellness y Yoga

Ecoparque Interactivo con más de 50,000 MT²

Gran área de parques interactivos colmado de zonas verdes y abundante vegetación el cual contará con:

- Parque de juegos infantiles
- Parque de mascotas
- Parque de frutas
- Senderos Boot Camp
- Jardín de flores
- Canchas de ráquetbol
- Laberinto de espejos
- Lago de peces
- Gazebo para meditación y yoga
- Sofás colgantes
- Muchas atracciones más...





Complejo Deportivo dentro del proyecto

Cancha de múltiples disciplinas deportivas:

- **Ciclovías y ciclorrutas**
- **Cancha de tiro de golf**
- **Cancha de futbol**
- **Canchas de microfutbol**
- **Canchas de tenis**
- **Canchas de voleibol**
- **Canchas de básquetbol**
- **Pista de jogging y patinaje**
- **Gimnasio Crossfit**

Gran Oferta de Servicios Turísticos

- Anfiteatro
- Atracciones y juegos infantiles
- Alquiler de vehículos, bicicletas y patinetas eléctricas
- Bussiness Center
- Capilla
- Casino
- Cine al aire libre
- Discoteca
- Estudio de Grabación
- Galería de arte
- Guardería
- Parque de atracciones mecánicas
- Parque agroecológico
- Pista de boggies
- Planetario y museo astronómico
- Plazas comerciales
- Plaza gastronómica
- Restaurantes temáticos
- Rutas y galerías de arte
- Salones de conferencia
- Spa & wellness center
- Zonas de Coworking
- Muchos servicios más...



En el único Crucero en la tierra del Caribe



Servicios de Seguridad Civil y Urbana

- Enfermería
- Servicio de ambulancia
- Seguridad privada 24 hrs. con circuito cerrado de tv
- Controles de acceso y distribución
- Conexión permanente con Policía Nacional
- Planes de emergencias con servicios de bomberos
- Estación de transporte
- Helipuerto

Pilares de Sustentabilidad

Arquitectura biofílica para el aprovechamiento de los recursos naturales.



Manejo integral de residuos sólidos, líquidos y promoción de la reducción, reutilización y reciclaje.



Educación ambiental para promover la preservación y el cuidado del medio ambiente.



Parque de energía solar para abastecer las áreas comunes y amenidades.





Edificios tipo resort con altos estándares para condo hoteles



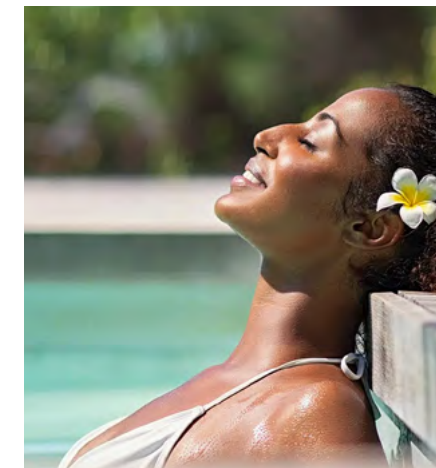
Condohoteles dotados con amenidades exclusivas para huéspedes y residentes

Amenidades y Áreas Comunes

- Lobby para Check-in
- Motor lobby
- Piscina para niños
- Piscina para adultos
- 8 cabinas de ascensores huéspedes
- 2 cabinas de ascensores de servicios
- Rooftop
- Mesanini
- Mini parque infantil
- Snack Bar
- Lavandería
- Gimnasio
- Baños comunes
- Espacio Coworking
- Oficinas Administrativas
- Área de residuos sólidos
- Deposito de servicio
- Sistema contra incendio
- Sistema de cámaras de seguridad



Planta Edificios 1 y 2



Amenidades y Áreas Comunes

- Lobby para Check-in
- Motor lobby
- Piscina para niños
- Piscina para adultos
- 8 cabinas de ascensores huéspedes
- 2 cabinas de ascensores de servicios
- Rooftop
- Mesanini
- Mini parque infantil
- Snack Bar
- Lavandería
- Gimnasio
- Baños comunes
- Espacio Coworking
- Oficinas Administrativas
- Área de residuos sólidos
- Deposito de servicio
- Sistema contra incendio
- Sistema de cámaras de seguridad



Planta Edificios 3 y 4



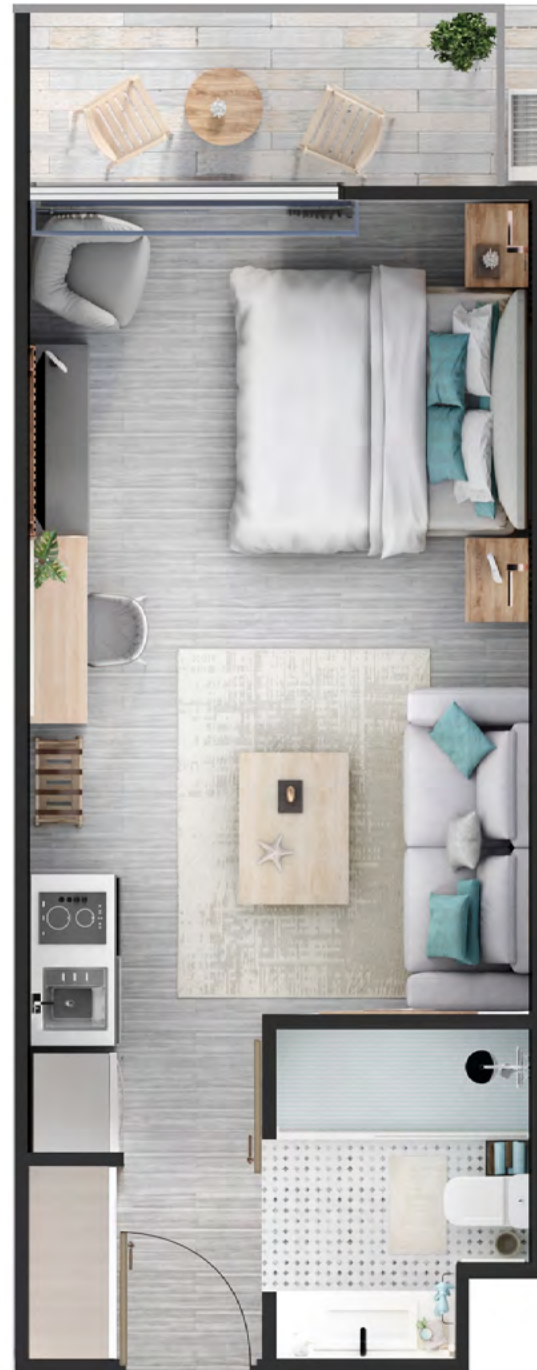
CRUISE ON LAND

TIPOS DE APARTAMENTOS

Suite Hotelera

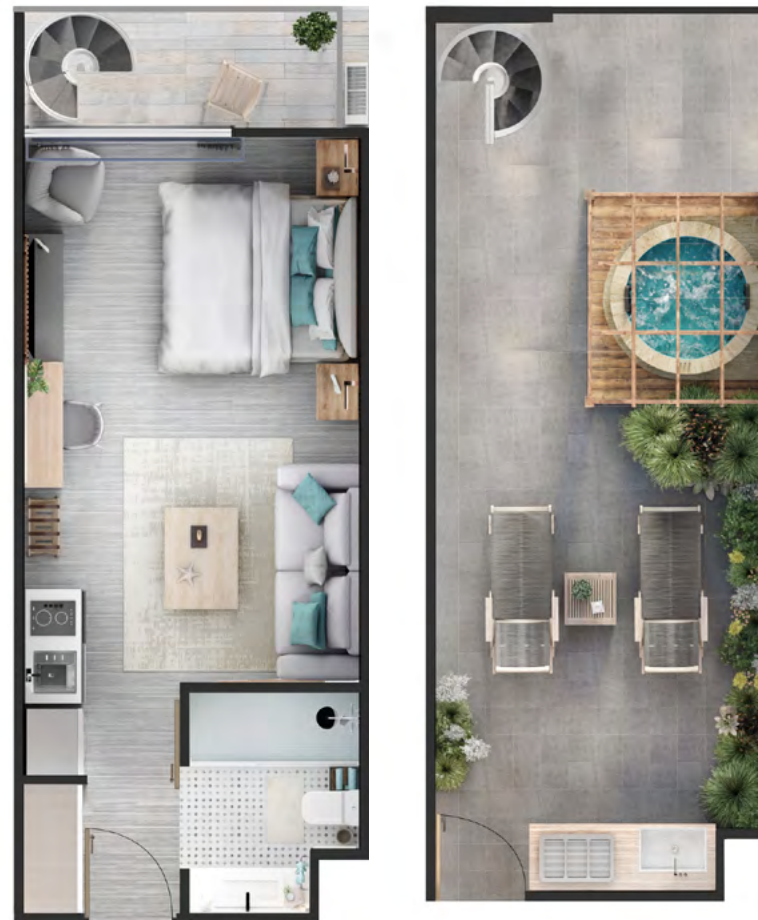


Primer Nivel
36.84 M² + 10 o 15 M² de patio exclusivo



Niveles Intermedios
36.84 M²

Penthouse
36.84 M² + 30 M² en terraza



1 habitación

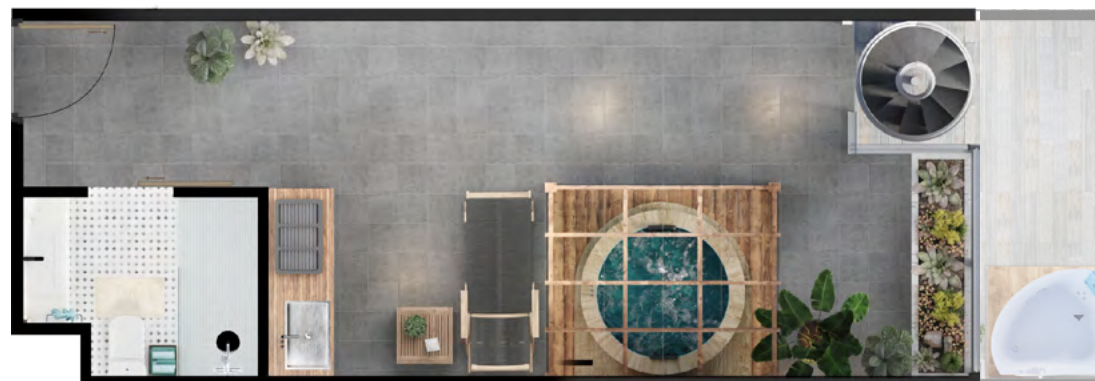
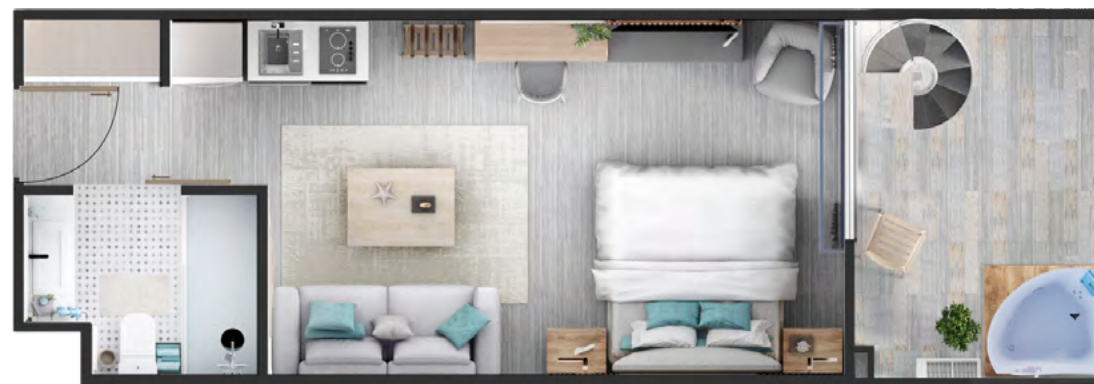
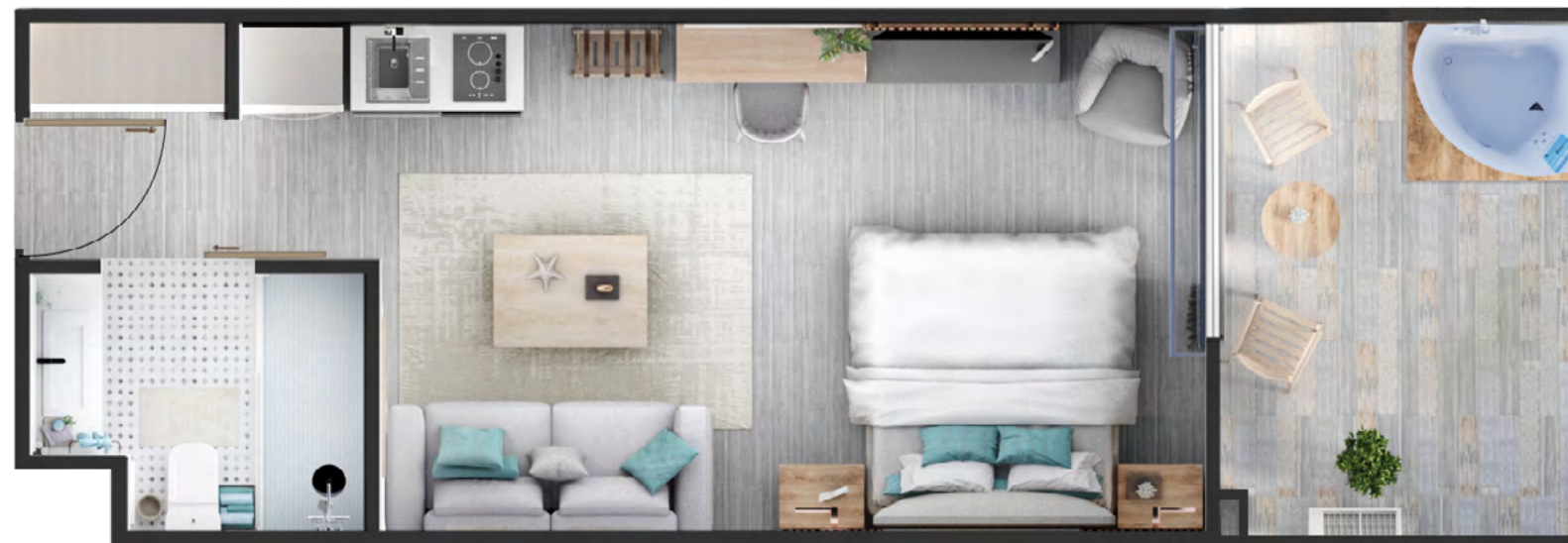
Desde US\$65,000 dólares

Suite Hotelera Royal



Primer Nivel
41.78 M² + 10 M² de
patio exclusivo

Niveles Intermedios
41.78 M²



1 habitación

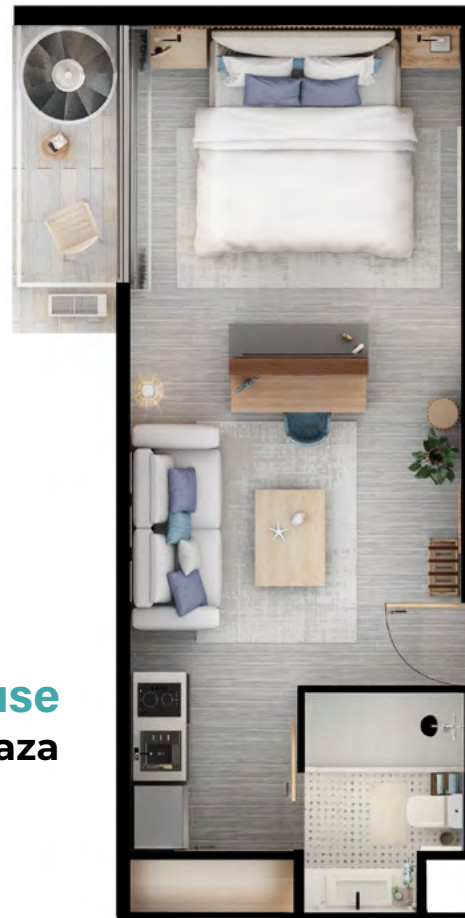
Penthouse
46.78 M² + 25 M² en terraza

Desde US\$76,700 dólares

Suite Hotelera Premium



Primer Nivel
44.32 M² + 10 M² de patio exclusivo



Penthouse
49.32 M² + 40 M² en terraza



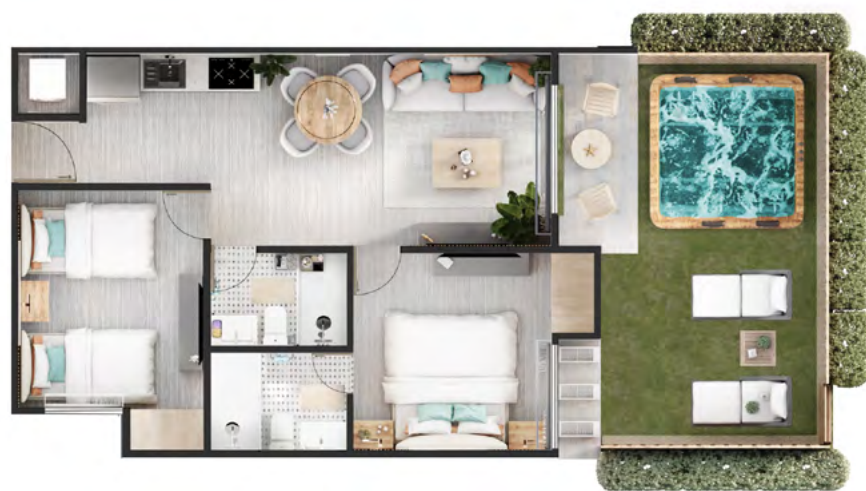
Niveles Intermedios
44.32 M²



1 habitación

Desde US\$78,800 dólares

Apartamento 2 Habitaciones



64.06 M² + 20 M² de patio exclusivo

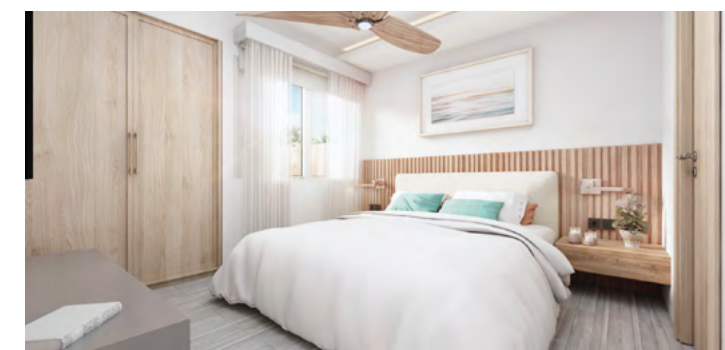


64.06 M² + 29 M² de patio exclusivo

Niveles Intermedios
64.06 M²



Penthouse
68.17 M² + 43 M² en terraza



2 habitaciones

Desde US\$109,300 dólares

Apartamento 2 Habitaciones Royal

Primer Nivel

68.28 M² + 25 M² de patio exclusivo



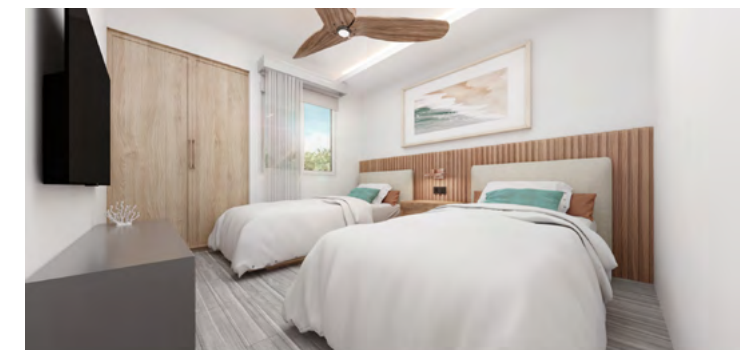
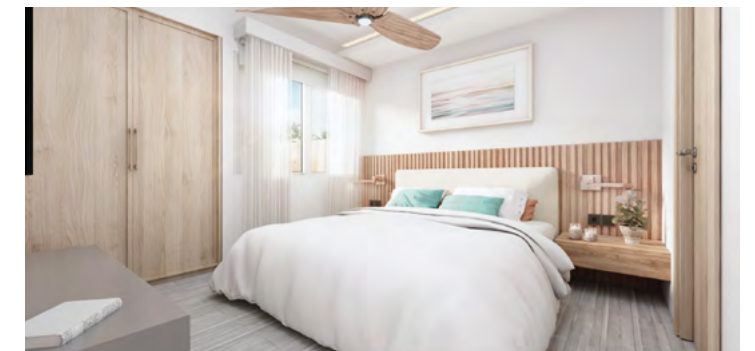
Niveles Intermedios

68.28 M²



Penthouse

72.39 M² + 38M² en terraza



2 habitaciones

Desde US\$116,100 dólares

Suite 2 Habitaciones Connecting



Primer Nivel
73.68 M² + 30 M²
de patio exclusivo



Penthouse
83.68 M² + 30 M² en terraza



2 habitaciones

Niveles Intermedios
73.68 M²



Desde US\$121,500 dólares

Suite de 2 Habitaciones



Primer Nivel
78.02 M² + 60 M²
de patio exclusivo



Primer Nivel
78.02 M² + 140 M²
de patio exclusivo

Niveles Intermedios
76.12 M²



Penthouse
80.41 M² + 43 M²
en terraza



2 habitaciones

Desde US\$127,900 dólares

Apartamento 3 Habitaciones Panoramic



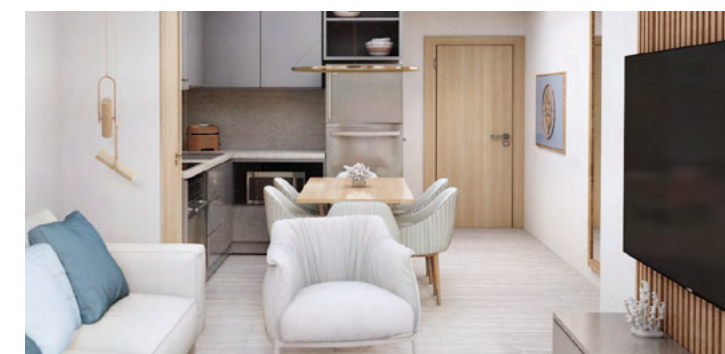
Primer Nivel
97.17 M² + 150 M²
de patio exclusivo



Penthouse
121.95 M² + 33 M² en terraza



Niveles Intermedios
94.77 M²



3 habitaciones

Desde US\$149,200 dólares

Suite 3 Habitaciones Connecting



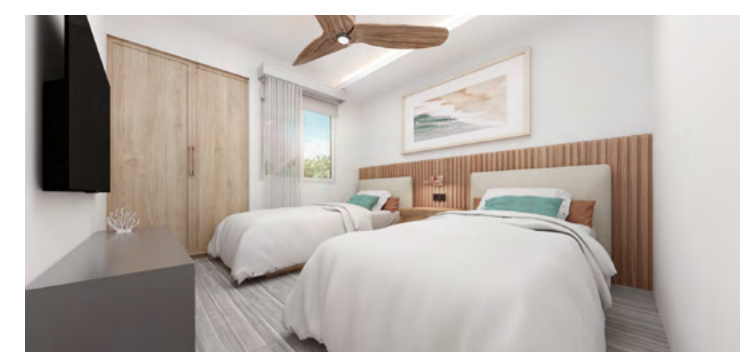
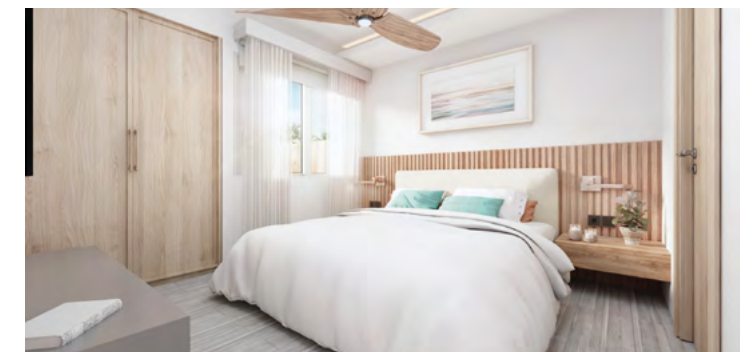
Primer Nivel
100.90 M² + 30 M²
de patio exclusivo



Niveles Intermedios
100.90 M²



Penthouse
110.90 M² + 63 M² en terraza



3 habitaciones

Desde US\$169,400 dólares

Desarrolladores



Somos una alianza internacional de desarrolladores, constructores, operadores e inversores, con más de 20 años de experiencia y un reconocido prestigio en los sectores de construcción, inmobiliario y turismo. Nuestra sinergia se enfoca en crear uno de los mejores complejos turísticos y vacacionales del Caribe, convencidos de que la República Dominicana posee un inmenso potencial de desarrollo turístico en el hemisferio.

NUESTRA FILOSOFÍA

MISIÓN

Desarrollar el complejo turístico vacacional más completo, sostenible, innovador y seguro del Caribe, a través de la construcción y operación de un ecosistema turístico que integra condohoteles y un parque temático con más de 100 atracciones, amenidades y servicios turísticos, con el propósito de ofrecer experiencias únicas, memorables y seguras para nuestros huéspedes y visitantes.

PROPÓSITO SUPERIOR

Generar bienestar, felicidad y seguridad a nuestros grupos de interés, impulsar el desarrollo sostenible en la región y el enriquecimiento de la experiencia turística.

VISIÓN

Ser en uno de los destinos turísticos preferidos y más competitivo del Caribe, desarrollando un complejo turístico de clase mundial que ofrezca experiencias seguras, auténticas y excepcionales en la región. Nos posicionaremos como una marca país comprometida con un propósito sostenible, generando un impacto positivo a todos nuestros grupos de interés.

Más información en
cruiseonlandgroup.com



Proyecto respaldado y protegido por Fideicomiso Inmobiliario y de Garantía



La Nacional[®]
FIDUCIARIA

Fiduciaria La Nacional se encarga de la estructuración y gestión de fideicomisos de administración de recursos para el Desarrollo del Mercado Hipotecario.

Es una sociedad fiduciaria filial de la Asociación La Nacional de Ahorros y Préstamos, que opera de forma autónoma e independiente bajo la supervisión de la Superintendencia de Bancos de la República Dominicana.



Consejo de Fomento Turístico (CONFOTUR) es una ley que crea las condiciones y las facilidades necesarias para que los proyectos turísticos innovadores puedan acogerse a los incentivos otorgados por la ley.

Además, cuenta con beneficios de exenciones de impuestos por 15 años.

Asesorate con nosotros y conoce todos los detalles

Beneficios de invertir en Cruise On Land



Ubicación estratégica en la zona de Punta Cana, el primer destino turístico del Caribe y con el mayor potencial de crecimiento en la región.



Excelente rentabilidad y plusvalía para un retorno seguro de tu inversión, por la rápida valorización y la generación de ingresos por renta turística.



Proyecto turístico vacacional en proceso de clasificación por la Ley de CONFOTUR, lo cual otorga exenciones de impuestos por 15 años.



Seguridad en tu inversión con la administración y amparo de la Fiduciaria La Nacional.



Complejo turístico vacacional privado de uso mixto, donde podrás Invertir, Vacacionar, Rentar o Vivir.



El mayor número de atracciones de un complejo turístico vacacional en el Caribe y con el primer parque temático de la región.



Te garantizamos nuevas y únicas experiencias de vida en tu propio crucero en la tierra



Reserva con
US\$2,000 dólares



10%

Firma de contrato

Se debe completar el 10% de la unidad seleccionada entre 15 a 21 días a partir de la reserva.



30%

Pago del Inicial

Se establece un plan de pagos en los plazos acordados, para completar durante el tiempo de la preventa y construcción.



60%

Contra Entrega

A completar cuando se halla finalizado la etapa de construcción y previo a la entrega del inmueble.



Sala de Ventas



Torre Sarasota Center, Oficina 401,
Av. Sarasota No. 39 Santo Domingo, Distrito Nacional



Provincia de La Altagracia,
Antigua Autopista Higüey Verón, República Dominicana



CRUISE ON LAND

Cruise On Land es más que un proyecto, es la visión de un nuevo destino innovador, un futuro lleno de experiencias memorables y de alta valorización y rentabilidad.

Te invitamos a ser Capitán de una emocionante travesía en este gran crucero en la tierra.

¿Qué esperas?

¡Subete a bordo!